

DESCRIPTIF DES PRESTATIONS

- Gestion et pilotage de chantier
- Plans permis de construire
- Contrôle technique
- Garantie décennale
- Maçonnerie traditionnelle
- Dalle en béton armé
- Traitement anti termites
- Poteaux et chainages en béton armé
- Murs extérieurs en agglos de 20
- Enduit maçonné
- Mise en peinture façade / ou imperméabilisation de façade / ou enduit projeté monocouche
- Menuiseries aluminium
- Cloisons intérieures en placo double peau
- Plafonds en placo
- Placo collé sur agglos
- Charpente métallique y compris tous les accessoires
- Couverture en tôle ondulée 4 pans
- Sous forgets PVC
- Débords de toiture 60cm
- Porte d'entrée en bois massif
- Portes intérieures alvéolaires
- Mise en peinture soignée de l'ensemble des ouvrages intérieurs
- Revêtements murs et sols à choisir dans notre sélection (carrelage 60x60 parquet flottant, parquet pvc, faïence..)
- Crédence cuisine Alucobond ou carrelage au choix
- Cotsuel
- Equipement électrique (détail en rdv)
- Equipement sanitaire (détail en rdv)

PRIX TTC: 17 590 000 FR\$

NON INCLUS
-TCA

- RACCORDEMENT EEC ET CDE
- TERRASSEMENT
- FONDATIONS SPÉCIALES
- ÉTUDE DE SOL
- ASSAINISSEMENT
- PISCINE
- AMÉNAGEMENTS EXTÉRIEURS
- CUISINE AMÉNAGÉE

Découvrez également en rdv les très nombreuses options que nous proposons afin de créer une maison sur mesure, jusqu'au moindre détail.

LES VILLAS D'ECPC

59, PROMENADE ROGER LAROQUE- ANSE VATA
IMMEUBLE COMMODORE - 1ER ÉTAGE

42.80.86 - 70.40.93



CRÉATEUR
DE MAISONS

Vous imaginez, nous construisons...

LA VILLA

ROMA F4

»»»»»»»»»» À découvrir ««««««««««

Une autre idée du confort



RDV ET INFORMATIONS AU
42.80.86 - 70.40.93

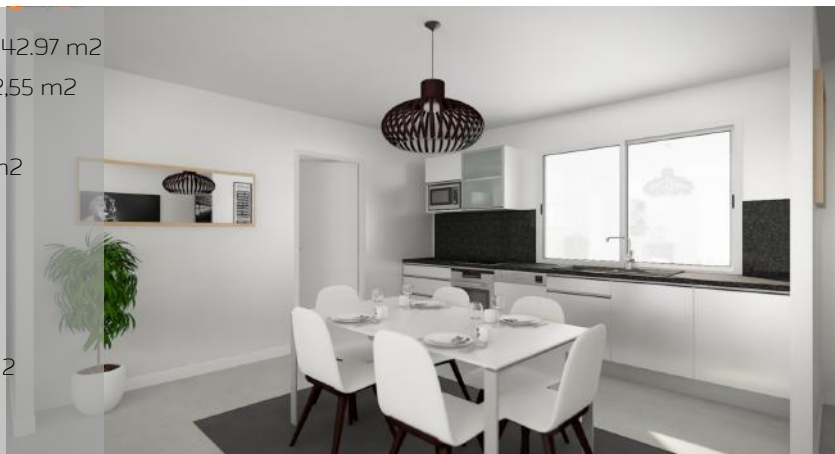


LA VILLA ROMA F4



SURFACES

Séjour/cuisine: 42,97 m²
Ch. parentale: 12,55 m²
SDB 1: 5,46 m²
Dressing: 2,98 m²
Ch.2: 11,31 m²
Ch.3: 11,8 m²
SDB 2: 5,28 m²
DGT: 2,21 m²
Buanderie: 7,5 m²



De beaux volumes,
une optimisation
des espaces, une
organisation
moderne...

Difficile de ne pas se
projeter dans cette
maison idéale pour
toute la famille.



Elle saura vous
séduire avec sa
grande terrasse,
ses multiples
possibilités
d'aménagements
intérieurs, et son
look moderne et
classique à la fois.

