

Descriptif des prestations

- Gestion et pilotage de chantier
- Plans permis de construire
- Contrôle technique
- Garantie décennale
- Maçonnerie traditionnelle
- Dalle en béton armé
- Traitement anti termites
- Poteaux et chainages en béton armé
- Murs extérieurs en agglos de 20
- Enduit maçoné
- Mise en peinture façade / ou imperméabilisation de façade / ou enduit projeté monocouche
- Menuiseries aluminium
- Cloisons intérieurs en placo double peau
- Plafonds en placo
- Placo collé sur agglos
- Charpente métallique y compris tous les accessoires
- Couverture en tôle ondulée 2 pans
- Sous forgets PVC
- Débords de toiture 50cm
- Porte d'entrée à âme pleine
- Portes intérieures alvéolaires
- Mise en peinture soignée de l'ensemble des ouvrages intérieurs
- Revêtements murs et sols à choisir dans notre sélection
- Crédenche cuisine Alucobond ou carrelage au choix
- Cotsuel
- Equipement électrique (détail en rdv)
- Equipement sanitaire (détail en rdv)

Prix TTC: 11 300 000 Frs

- Non Inclus
- TCA
 - Raccordement EEC et CDE
 - Terrassement
 - Fondations spéciales
 - Etude de sol
 - Assainissement
 - Piscine
 - Aménagements extérieurs
 - Cuisine aménagée

Découvrez également en rdv les très nombreuses options que nous proposons afin de créer une maison sur mesure, jusqu'au moindre détail.

Les Villas D'ECPC

59, Promenade Roger Laroque- Anse Vata

Immeuble Commodore - 1er étage

42.80.86 - 70.40.93



CRÉATEUR DE MAISONS

Vous imaginez, nous construisons...

La villa

Séville F3

»»»»»»»»»»»» À découvrir ««««««««««««

Un budget maîtrisé



RDV et Informations au
42.80.86 - 70.40.93

La villa Séville F3



Surfaces

SHON: 76,06m² // Surface Hab: 64,06m² //

Terrasse en OPTION: 15m²

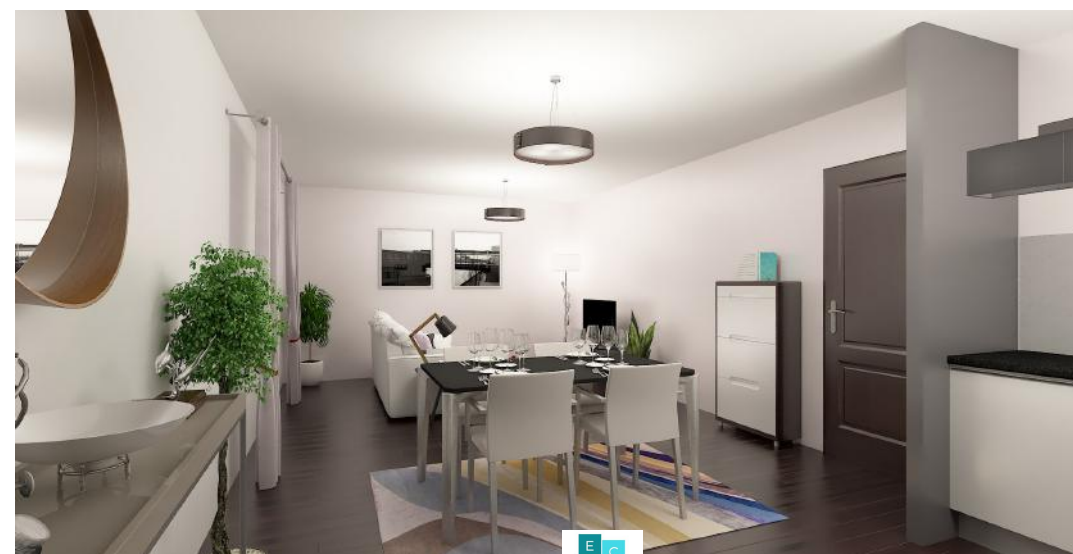
Une maison pensée pour optimiser l'espace et être parfaitement fonctionnelle tout en garantissant l'intimité de la partie nuit.



Une salle d'eau équipée d'une douche à l'italienne, d'un meuble vasque, et d'un wc.
L'espace séjour cuisine.



La terrasse couverte de 15m² est en option.



Séjour/cuisine: 30,74m²
Ch. 1: 10,87m²
Ch. 2: 10,88m²
Sde: 4,33m²
Buanderie: 2,47m²
WC 1: 1,65m²
Dgt 2: 3,52m²